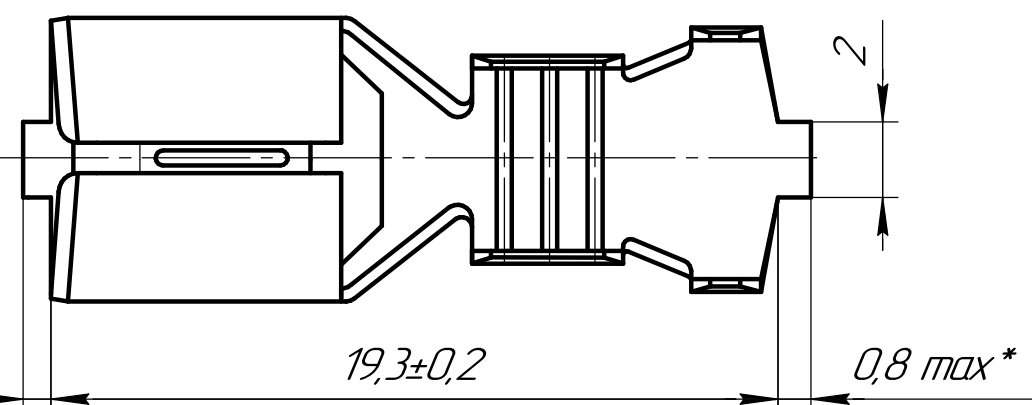
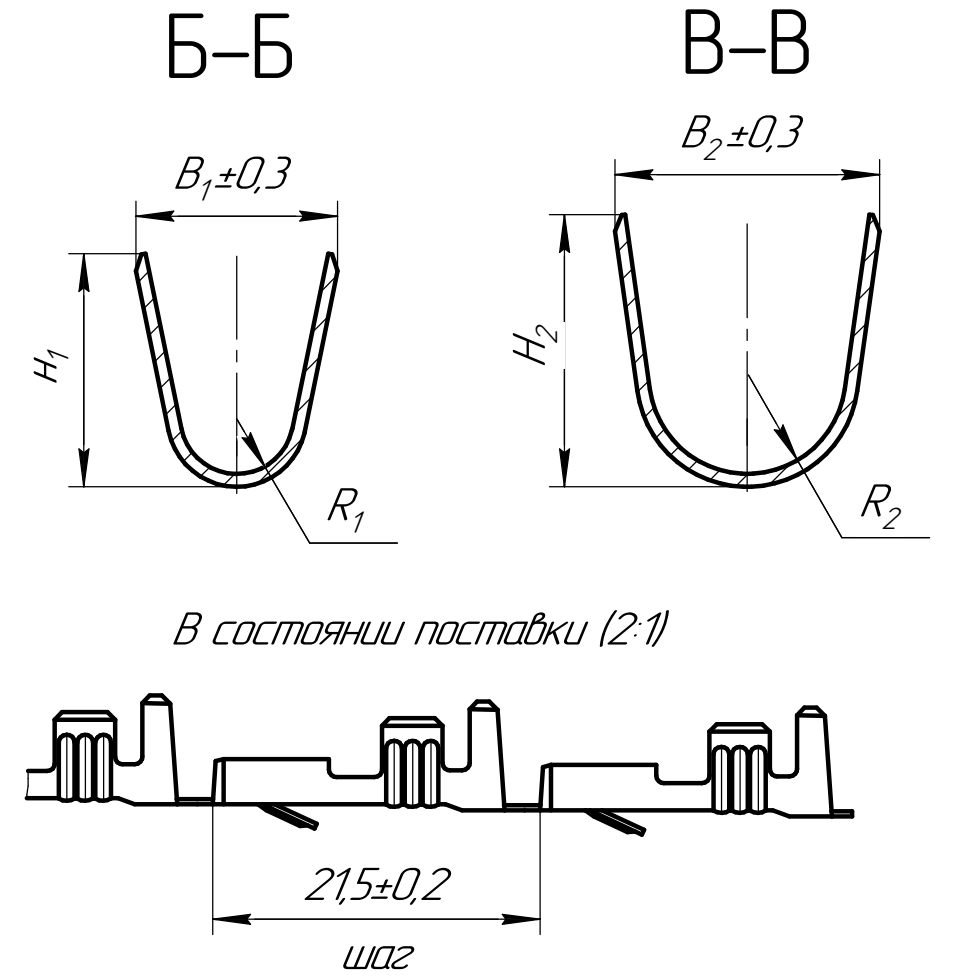
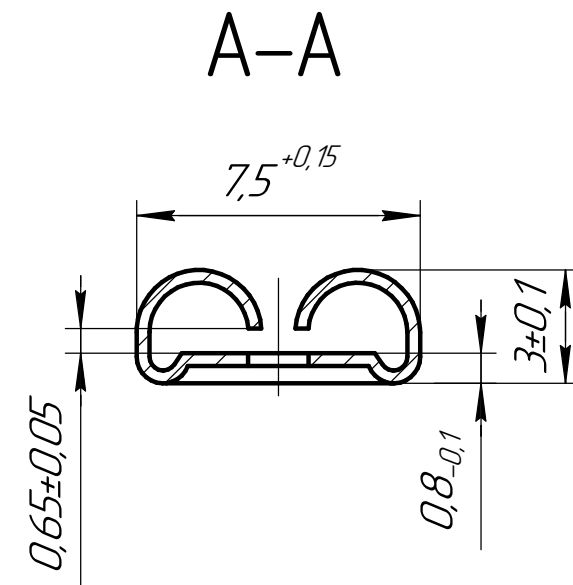
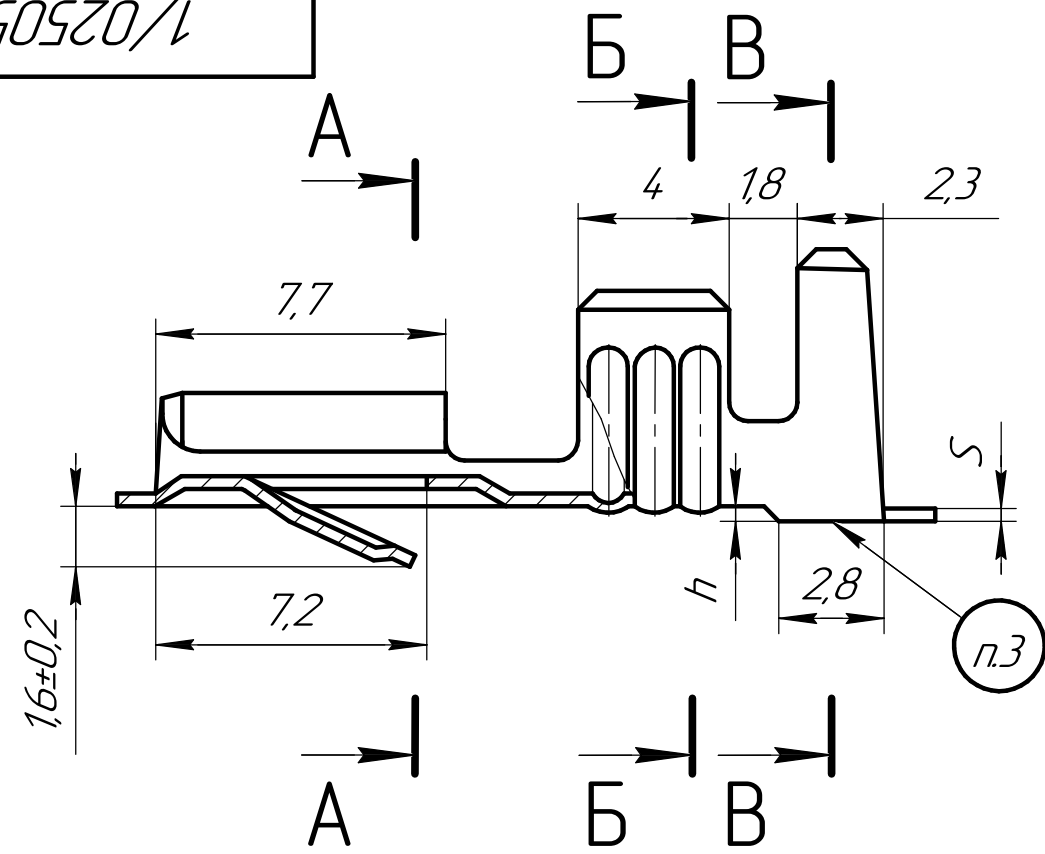


ГЧ 50520/1



1. *Остаток от технологической перемычки после обработки.
2. Покрытие : см. таблицу
3. Место маркировки символа изготовителя и номера исполнения
4. Контакт предназначен для монтажа на провода сечением:
 1/02505-01 - (0,5...1,0) мм²
 1/02505-02 - (1,25...2,5) мм²
 1/02505-03 - (2,5...4,0) мм²
 1/02505-04, 1/02505-04М - (4,0...6,0) мм²
5. Остальные технические требования по ОСТ 37.003.032-88.

Обозначение при заказе	H ₁	B ₁	R ₁	H ₂	B ₂	R ₂	h	S	Маркировка	Масса, г	Покрытие
1/02505-01/44	2,8	2,7	0,65	4,4	4,1	1,2	0	0,34	K1	0,66	О-ВцЗ
1/02505-01/40											Хим. Пас
1/02505-02/44	3,8	3,4	0,8	5,5	5,2	1,8			K2	0,7	О-ВцЗ
1/02505-02/40											Хим. Пас
1/02505-03/44	4,8	4,5	1,2	6,3	6,2	2,4	0,4	K3	0,74	О-ВцЗ	
1/02505-03/40										Хим. Пас	
1/02505-04/44	5,7	5,5	1,5	7,2	7,0	2,6	0,4	4K	0,8	О-ВцЗ	
1/02505-04/40										Хим. Пас	
1/02505-04М/44										О-ВцЗ	
1/02505-04М/40										Хим. Пас	

1/02505 ГЧ			
Изм.	Лист	№ докум.	Подп.
Разраб.	Чесноков		
Пров.	Жиров		
Т.контр.	Таланцев		
Норм.	Воронцов		
Н.контр.	Тимошина		
Утв.	Петров		
Контакт гнездовой серии 6,3			
Габаритный чертеж			
Лента ДПРПТ S×20 НД			
Л68Р ГОСТ 2208-2007			
Лист	А	Масса	Масштаб
		см. табл.	5:1
Лист	Листов		
АО "Завод "Копир"			